

COMUNE DI VALSAMOGGIA
(Citta' Metropolitana di Bologna)
Segreteria Generale

RENDICONTO DI PEG
RELAZIONE ALLA PERFORMANCE ANNO 2018
(art. 10 del D. Lgs. 27/10/2009, n.150)

Il principio della trasparenza della gestione della Pubblica amministrazione e del controllo della qualità dei servizi pubblici ha trasformato il rapporto tra istituzioni e cittadini, offrendo nuovi strumenti utili a comprendere e approfondire le scelte operate nella gestione degli enti da parte degli amministratori e della macchina comunale.

Le fasi del Ciclo di gestione della Performance:

- a) definizione e assegnazione degli obiettivi che si intendono raggiungere, dei valori attesi di risultato e dei rispettivi indicatori;
- b) collegamento tra gli obiettivi e l'allocazione delle risorse;
- c) monitoraggio in corso di esercizio e attivazione di eventuali interventi correttivi;
- d) misurazione e valutazione della performance, organizzativa e individuale;
- e) utilizzo dei sistemi premianti, secondo criteri di valorizzazione del merito;
- f) rendicontazione dei risultati.

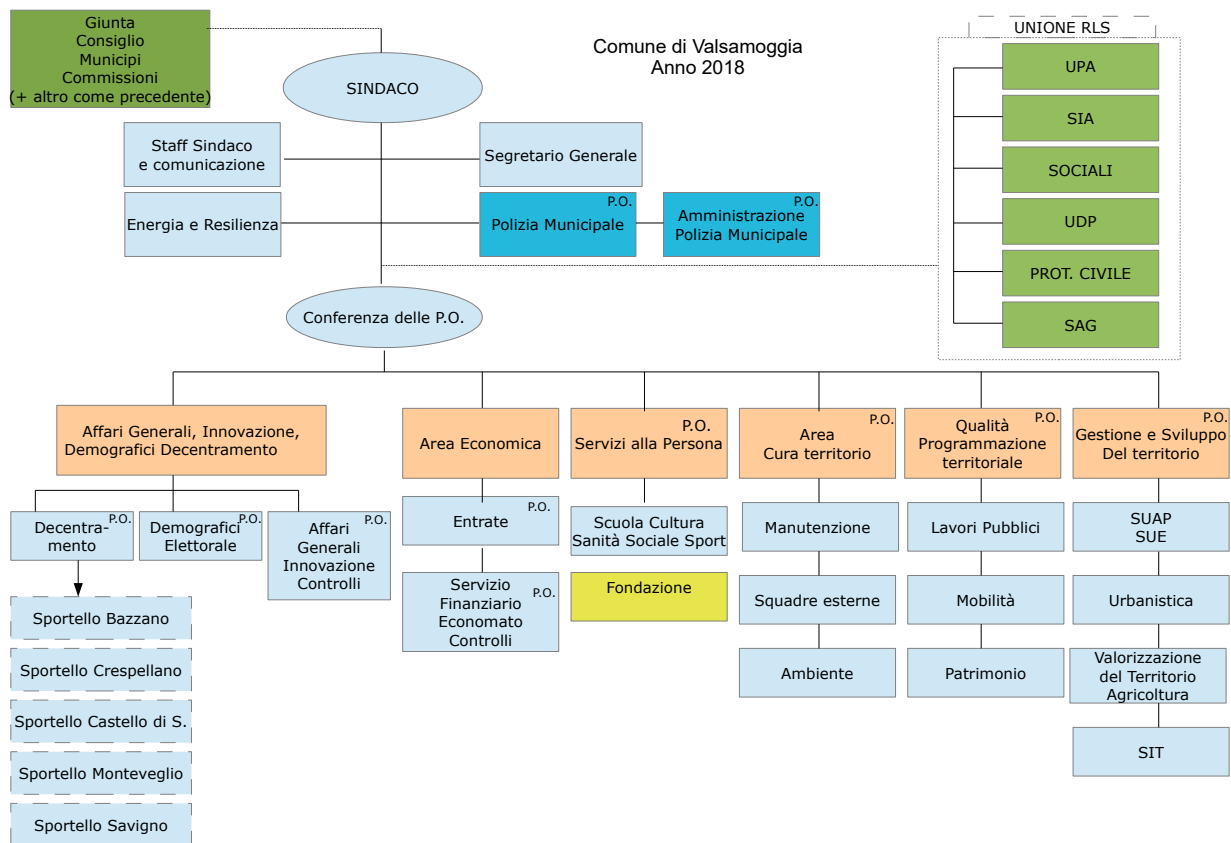
La Relazione sulla performance è il documento che evidenzia, a consuntivo, con riferimento all'anno precedente, i risultati organizzativi e individuali raggiunti rispetto agli obiettivi programmati e alle risorse disponibili, con rilevazione degli eventuali scostamenti. La Relazione è, quindi, un documento finalizzato alla rendicontazione dei risultati della gestione agli organi di indirizzo politico-amministrativo, ai vertici dell'amministrazione, ai competenti organi esterni, ai cittadini, ai soggetti interessati, agli utenti e ai destinatari dei servizi.

Struttura organizzativa dell'ente

La struttura organizzativa del Comune di Valsamoggia è costituita da undici aree di attività, che fanno riferimento a undici posizioni organizzative, il Segretario Generale espleta su incarico del sindaco attività di coordinamento. I responsabili di area, insieme al Segretario Generale formano il Comitato di Direzione.

Il Nucleo di Valutazione gestito a livello sovra comunale, dall'Unione dei Comuni Valli del Reno Lavino Samoggia di cui il Comune di Valsamoggia è parte, verifica e valuta il grado di raggiungimento degli obiettivi gestionali da parte dell'organizzazione.

ORGANIZZAZIONE





PERSONALE ASSEGNATO ALLE AREE

DOTAZIONE ORGANICA COMUNE DI VALSAMOGGIA

Categoria	Profilo professionale	N. posti	Coperti	Vacanti
-----------	-----------------------	----------	---------	---------

SERVIZI DI STAFF AL SINDACO E COMUNICAZIONE – ENERGIA E RESILIENZA

C	Istruttore Amministrativo	3	3	0
B3	Collaboratore Amministrativo	1	1	0

AREA AFFARI GENERALI ISTITUZIONALI DEMOGRAFICI E DECENTRAMENTO

SERVIZIO AFFARI GENERALI, LEGALE E CONTRATTI

D	Istruttore Direttivo Amministrativo	2	2	0
C	Istruttore Amministrativo	4	4	0
B3	Collaboratore Amministrativo	2	2	0
B1	Esecutore Amministrativo	1	1	0

SERVIZI DEMOGRAFICI ED ELETTORALE

D	Istruttore Direttivo Amministrativo	2	1	1
C	Istruttore Amministrativo	2	2	0
B1	Esecutore Amministrativo	1	1	0

SERVIZIO DECENTRAMENTO

D	Istruttore Direttivo Amministrativo	5	4	1
C	Istruttore Amministrativo	9	7	2
B3	Collaboratore Amministrativo	4	3	1
B1	Esecutore Amministrativo	6	5	1

AREA ECONOMICA

SERVIZIO FINANZIARIO ED ECONOMATO

D	Istruttore Direttivo Amministrativo	4	4	0
C	Istruttore Amministrativo	4	3	1
C	Istruttore Contabile	2	0	2
B3	Collaboratore Amministrativo	1	1	0

SERVIZIO ENTRATE

D	Istruttore Direttivo Amministrativo	3	3	0
C	Istruttore Amministrativo	7	7	0
C	Istruttore Contabile	1	0	1

AREA CURA TERRITORIO

SERVIZIO MANUTENZIONI

D	Istruttore Direttivo Tecnico	3	2	1
C	Istruttore Tecnico	1	1	0
B3	Collaboratore Tecnico	21	13	8
B1	Esecutore Tecnico	3	2	1
A	Esecutore Tecnico	1	1	0

SERVIZIO AMBIENTE

D	Istruttore Direttivo Tecnico	1	1	0
C	Istruttore Tecnico	2	2	0

AREA QUALITA' PROGRAMMAZIONE TERRITORIALE

SERVIZIO LAVORI PUBBLICI

D	Istruttore Direttivo Tecnico	3	3	0
C	Istruttore Tecnico	2	2	0

SERVIZIO PATRIMONIO

D	Istruttore Direttivo Amministrativo	1	1	0
C	Istruttore Tecnico	1	1	0
C	Istruttore Amministrativo	1	1	0

SERVIZIO AMMINISTRATIVO LAVORI PUBBLICI

C	Istruttore Amministrativo	2	2	0
---	---------------------------	---	---	---

AREA GESTIONE E SVILUPPO DEL TERRITORIO

D	Istruttore Direttivo Tecnico	2	2	0
---	------------------------------	---	---	---

SERVIZIO PIANIFICAZIONE URBANISTICA

C	Istruttore Tecnico	1	1	0
---	--------------------	---	---	---

SUAP

D	Istruttore Direttivo Tecnico	1	1	0
D	Istruttore Direttivo Amministrativo	1	1	0
C	Istruttore Tecnico	1	1	0
C	Istruttore Amministrativo	3	3	0

SUE

D	Istruttore Direttivo Tecnico	1	1	0
C	Istruttore Tecnico	4	1	3
B3	Collaboratore Amministrativo	2	2	0

SIT

D	Istruttore Direttivo Tecnico	1	1	0
---	------------------------------	---	---	---

VALORIZZAZIONE DEL TERRITORIO

D	Istruttore Direttivo Tecnico	1	1	0
D	Istruttore Direttivo Amministrativo	1	1	0

POLIZIA MUNICIPALE**POLIZIA MUNICIPALE**

D	Comandante	1	1	0
D	Istruttore Direttivo Polizia Municipale	7	5	2
C	Istruttore Polizia Municipale	22	18	4
C	Istruttore Amministrativo	1	1	0

POLIZIA MUNICIPALE - SERVIZIO AMMINISTRATIVO

D	Istruttore Direttivo Polizia Municipale	1	1	0
C	Istruttore Polizia Municipale	1	1	0
C	Istruttore Amministrativo	2	2	0
B3	Collaboratore Amministrativo	1	1	0

AREA SERVIZI ALLA PERSONA**SERVIZIO SCUOLA CULTURA SANITA' SOCIALE SPORT**

D	Istruttore Direttivo Amministrativo	5	4	1
C	Istruttore Amministrativo	9	8	1
C	Educatore Nido	14	10	4
B3	Collaboratore Amministrativo	1	1	0
B1	Esecutore Amministrativo	1	1	0
B3	Collaboratore Scolastico Cuoco	2	1	1
B1	Esecutore Scolastico	5	3	2
A	Esecutore Scolastico	1	1	0
B3	Collaboratore Tecnico Autista Scuolabus	9	7	2

TOTALE POSTI		212	171	41
--------------	--	-----	-----	----

PROCESSO DI PIANIFICAZIONE E GESTIONE

Il Comune di Valsamoggia si è dotato di strumenti di programmazione direttamente collegati tra loro e insieme costituiscono il ciclo della performance:

- Documento unico di programmazione
- Bilancio d'esercizio
- Piano esecutivo di Gestione e piano della performance

La programmazione del Comune inizia con il Programma di Mandato della nuova Amministrazione del Comune di Valsamoggia, contenente le progettualità da sviluppare nel Comune.

I programmi, i progetti e gli obiettivi individuati vengono elaborati e concretizzati e ciascuno ha sia un referente politico che un referente gestionale.

La proposta di Piano Esecutivo di Gestione 2018 è stata redatta sulla base delle proposte dei vari servizi presentate dai Direttori, con il supporto dell'Area economico-finanziaria e controllo.

Gli obiettivi, e i relativi indicatori di attività e di risultato, sono stati articolati direttamente dalle Aree con riferimento ai progetti della Relazione Previsionale e Programmatica, a seguito di una fase di confronto e verifica da parte dei rispettivi direttori con il Segretario Generale, andando a costituire il Piano della performance per l'anno 2018, contenente:

- 1) il dettaglio, per ciascun servizio, dell'attività strutturale (con relativi indicatori di attività e di risultato, per determinare il risultato atteso in termini di quantità e qualità del servizio reso) e degli obiettivi assegnati dalla Giunta (con il P.E.G. 2018);
- 2) i progetti di miglioramento incentivati;
- 3) l'elenco degli obiettivi assegnati ai Direttori dell'Ente; per ogni obiettivo sono stati individuati le attività da svolgere, gli indicatori di risultato e i dipendenti coinvolti.

Al termine dell'esercizio i direttori hanno rendicontato l'attività dei propri settori inviando al Segretario Generale e al Nucleo di Valutazione un consuntivo degli Obiettivi dei propri servizi, contenente la rendicontazione 2018 degli indicatori degli obiettivi P.E.G. e Performance.

Al fine di completare tale Relazione sulla Performance si allega la rendicontazione del piano degli obiettivi e la rendicontazione del PEG 2018 per la validazione da parte del Nucleo di valutazione.